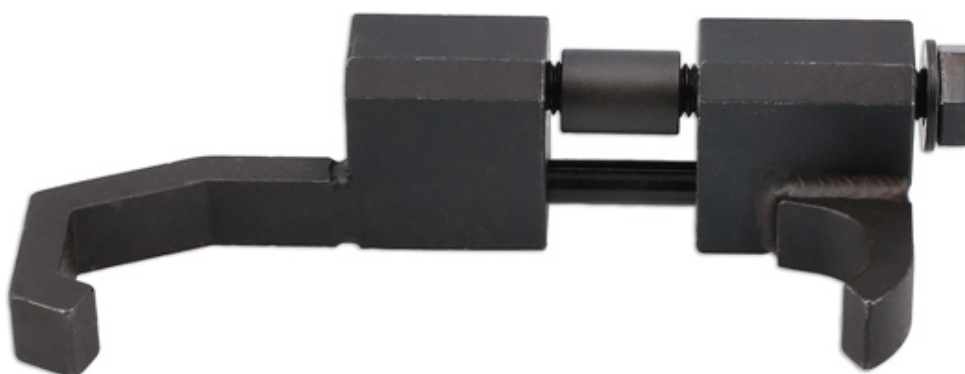


Outil de compression de tendeur auto - pour Hyundai,

L'outil de compression de tendeur Laser a été mis au point pour comprimer le tendeur automatique présent sur les véhicules électriques hybrides des gammes Hyundai et Kia. Le tendeur agit sur la grande courroie multi V robuste qui relie l'alternateur de démarrage haute tension au moteur et, à cet effet, possède un puissant ressort qui doit être comprimé avant la dépose et le montage de la courroie. Le tendeur équipant les moteurs 1.6 L GHEV (Hyundai) ne doit pas être trop comprimé. Par conséquent, l'outil Laser est fourni avec un tube de contrôle de compression qui doit être utilisé pour éviter la surcompression sur ces moteurs.



Additional Information

- Parmi les applications Hyundai : Ioniq 1.6 GDi Hybrid (2016 à 2022) et Kona 1.6 GDi Hybrid (2019 à 2022)
- Parmi les applications Kia : Niro 1.6 GDi Plug-in (2017 à 2022), Optima 2.0lt GDi Plug-in (2016 à 2020) et XCeed 1.6 GDi plug-in (2020 à 2022)
- Fourni avec un tube de contrôle de compression pour les applications 1.6 L.
- Équivalent aux OEM 09244-G21000 et 9252-2E100.
- Instructions fournies.

<http://lasertools.co.uk/product/8422>

